

# INSTALACJA GRZEJNIKOWA

## RZUT PARTERU 1:100

### OZNACZENIA:

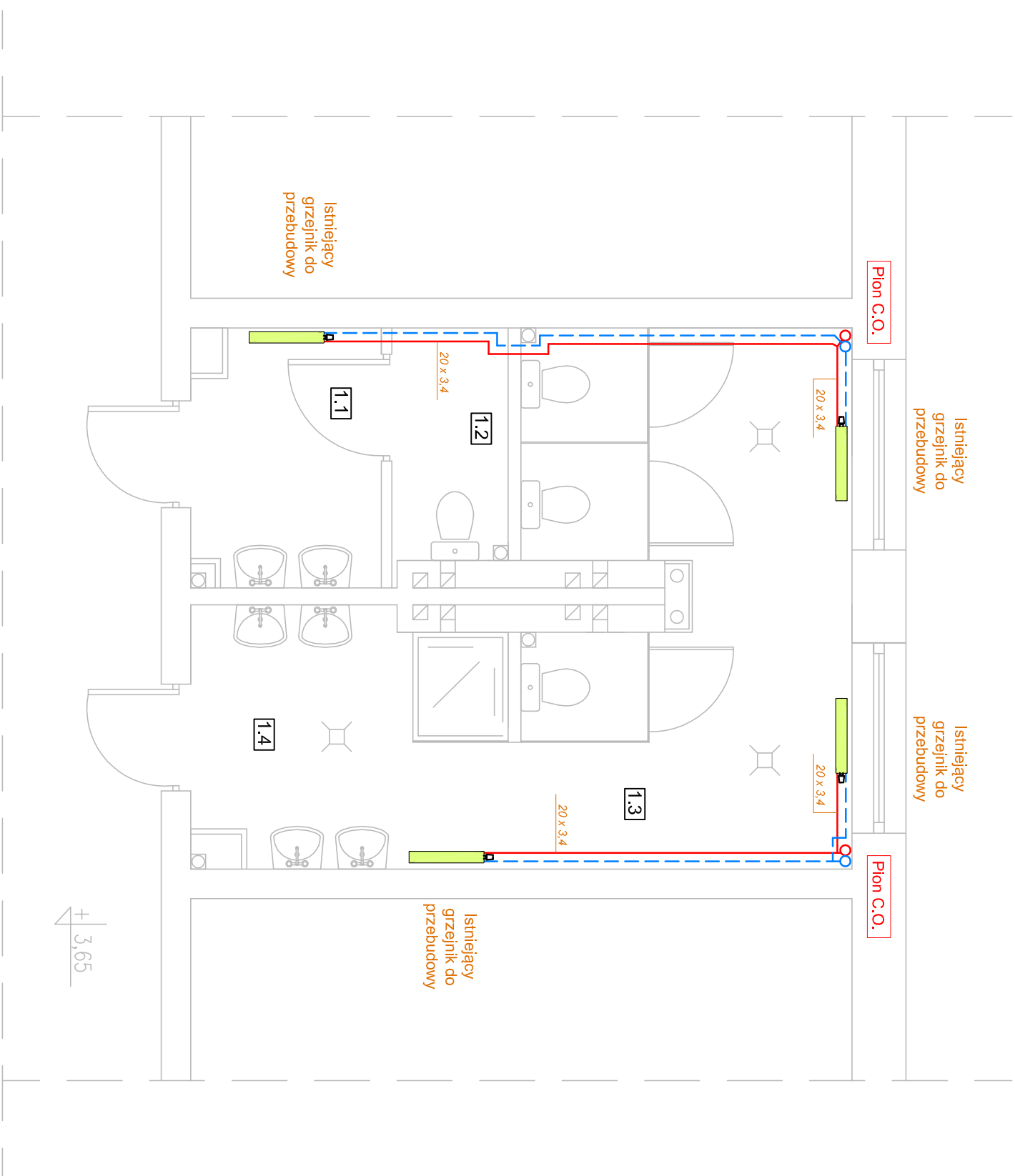
- zasilenie centralnego ogrzewania
- powrót centralnego ogrzewania

- Przejsia przewodów przez warstwę podłogowe należy dokładnie uszczelnić
- Należy wykonać niezbędne wykucia i przewietry potrzebne do wykonania instalacji
- Podparcie przewodów wewnątrz budynku należy wykonać za pomocą uchwytów i zawiesi systemowych, producenta rur
- Przejsia instalacji c.o. przez porzęgrody budowlane należy wykonać w tulejach ochronnych stalowych (średnica tulej w zależności od średnicy przewodu zasilającego i powrotnego instalacji c.o.)

- przepust instalacyjny i rura ochronna
- przejsie ppoż.

#### Uwagi:

- wykonawstwo prowadzić zgodnie ze sztuką budowlaną, obowiązującymi przepisami i zasadami wiedzy technicznej, w przypadku zauważenia nieścisłości bądź niejednoznaczności w dokumentacji projektowej, należy skontaktować się z projektantem w celu ich wyjaśnienia;
- wszystkie zastosowane materiały i urządzenia muszą mieć aktualne certyfikaty i aprobaty techniczne a w szczególności muszą być zgodne z Ustawą z dnia 16 kwietnia 2004 r. o wyrobach budowlanych (Dz.U. nr 92 poz. 881) wraz z późn. zmianami, określającą zasady wprowadzania do obrotu wyrobów budowlanych po przystąpieniu Polski do Unii Europejskiej



PRZEDSIĘBIORSTWO INŻYNIERYJNO - PROJEKTOWE "ÓSEMKA"  
KINGA ZAWISTOWSKA ul. Mikołaja Kopernika 3/13; 14-200 Iława NIP:  
744-103-71-31, tel.: +48 695 385 007 e-mail: projekt-osemka74@wp.p

INWESTOR:		INWESTYCA:	
Gmina Nowa Wieś Leśporksa ul. Grunwaldzka 24, 84-351 Nowa Wieś Leśporksa		Remont i przebudowa sanitariatów w budynku Zespołu Szkół im. Jana Pawła II w Lebieńiu na działce geod nr 59/2, 53, 52, 51/3.	
LOKALIZACJA:		Miejscowość Lebień, działka geodezyjna Nr 59/2, 53, 52, 51/3, jednostka ewidencyjna – Nowa Wieś Leśporksa 220804_2, Obręb 0012, województwo pomorskie	
NAZWA RYSUNKU:		INSTALACJA C.O.	
PROJEKTOWYK:		SKALA:	BRANŻA:
mgr inż. <b>David Wojciechowski</b> upr. bud. nr W.A.M.0157/POOS/15 do projektowania bez ograniczeń w specj. instalacyjnej w zakresie sieci, instalacji i urządzeń ciepłych, wentylacyjnych, gazowych, wodociagowych i kanalizacyjnych		1:50 NR RYSUNKU: S-6	Sanitarna
		DATA:	
		05.2025	